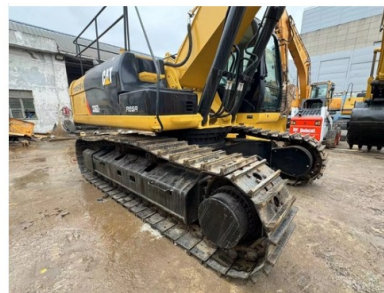




Escavadeira Cat® 336



A Escavadeira Hidráulica Cat® 336 oferece produção líder do setor e operação de baixo custo. O sistema hidráulico eficiente oferece forças de escavação resistentes e torque de oscilação para aumentar a produção nas aplicações mais exigentes.

"Nosso novo modelo Cat 336 proporciona o equilíbrio certo entre potência e carga útil", comentou Brian Abbott, gerente de produtos global da Caterpillar para escavadeiras hidráulicas grandes. "O resultado é uma máquina confiável e reforçada que oferece produção excelente com custos de operação e propriedade baixos."

Construção reforçada, menos manutenção

Com estruturas resistentes, a escavadeira 336 oferecerá uma operação confiável em uma grande variedade de aplicações. As 4 milhões de horas de serviço do motor Cat C7.1 demonstram sua confiabilidade a longo prazo. Três modelos de motores correspondem a potência da escavadeira às exigências do trabalho com economia de combustível. O modo de Potência oferece potência máxima para atender às tarefas mais exigentes; o modo Inteligente compara automaticamente as potências do motor e hidráulica com as condições de escavação para diminuir o consumo de combustível. Reduzindo a rotação do motor a 1.500 rpm constantes, o modo Eco minimiza o consumo de combustível.

O óleo do motor e os filtros de combustível são sincronizados para manutenção com 1.000 horas de uso, aumentando a disponibilidade e reduzindo os custos de peças e mão de obra em comparação com a escavadeira Série 336F.

A capacidade de temperatura ambiente elevada de 52 °C (125 °F), a capacidade de partida a frio de -18 °C (0 °F) e a capacidade de funcionar até 4.500 m (14.764 pés) acima do nível do mar permitem à 336 trabalhar em climas variados. O aquecimento hidráulico automático em temperaturas frias faz a máquina funcionar mais rapidamente e prolonga a vida útil dos componentes da máquina. O filtro de entrada de ar com pré-filtro conta com alta capacidade de poeira, e o ventilador hidráulico de alta eficiência oferece reversão automática opcional para manter os núcleos livres de detritos.

O Product Link™ coleta dados automaticamente. Exiba informações como localização, horas, uso de combustível, tempo de inatividade, alertas de manutenção, códigos de diagnóstico e

integridade da máquina on-line por meio de aplicativos da Web e para dispositivos móveis. A maximização do tempo de atividade da máquina, a solução de problemas remota e o carregamento remoto permitem aos revendedores se conectar remotamente à máquina para realizar o diagnóstico de códigos de falha e atualizar o software operacional.

Operação simples, confortável

De Deluxe a Premium, estão disponíveis níveis de acabamento de cabine de Última Geração. As cabines Deluxe vêm com um assento com suspensão a ar aquecido; as cabines Premium vêm com um assento com suspensão a ar aquecido e ventilado. Ambas contam com um console inclinável do lado esquerdo para facilitar o acesso de entrada e saída da máquina.

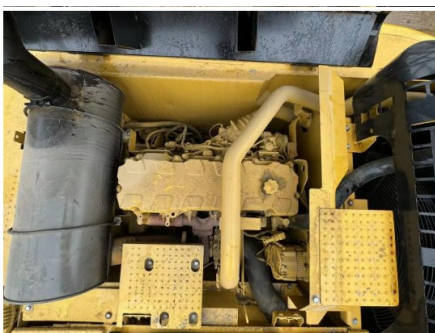
Um monitor com tela sensível ao toque e um botão rotativo oferecem navegação rápida por meio de controles da máquina e dá acesso facilitado ao manual do operador digital da máquina. A partida por botão sem chave é padrão, havendo um controle remoto Bluetooth® disponível. Uma senha de ID do Operador possibilita a partida no motor, e o ID do Operador pode salvar e restaurar rapidamente as preferências de botão do joystick, resposta e padrão para operadores individuais.

O recurso Cat Stick Steer opcional facilita muito o percurso e o giro. Várias tecnologias padrão – pesagem de bordo Cat Payload, Grade Assist para manutenção do nivelamento e 2D Grade com indicação de profundidade e inclinação – aumentam a eficiência do operador e a produtividade da máquina. Todos os sistemas Cat Grade são compatíveis com rádios e estações base dos principais fornecedores de tecnologia de terceiros. Os operadores podem armazenar até quatro deslocamentos de profundidade e inclinação para cortar rapidamente no nível sem um verificador. A parada automática do martelo avisa os operadores depois de 15 segundos de disparos contínuos, então desliga o martelo depois de 30 segundos para evitar desgaste. O ganho de escavação automático e o levantamento pesado automático aumentam a penetração da caçamba e a capacidade de levantamento em 8%, e o Cat Lift Assist ajuda operadores a evitar o tombamento da máquina.

Especificações do Produto 336

| | |
|---|-----------------------|
| Motor | Cat® C7.1 |
| Potência – ISO 14396, kW (hp) | 225 (302) |
| Peso operacional, kg (lb) | 36 800 (81.200) |
| Profundidade máxima de escavação*, mm (pés/pol) | 7.510 (24 pés 8 pol) |
| Alcance máximo no nível do solo*, mm (pés/pol) | 11.060 (36 pés 3 pol) |
| Altura máxima de carregamento*, mm (pés/pol) | 7.000 (23 pés 3 pol) |

**Lança de 6,5 m (21 pés 4 pol) e braço de 3,2 m (10 pés 6 pol)*



###

Observação para os Editores: A Caterpillar lança produtos e serviços em cada território em intervalos de tempo diferentes. Apesar de todos os esforços feitos para garantir que as informações sobre o produto só sejam lançadas após a Caterpillar ter recebido a confirmação da rede de revendedores, fábricas e subsidiárias de marketing de que os produtos e serviços estão disponíveis na região relevante, os editores devem consultar o revendedor local para saber a disponibilidade e as especificações do produto.

CAT, CATERPILLAR, LET'S DO THE WORK, seus respectivos logotipos, "Caterpillar Corporate Yellow", e as identidades visuais "Power Edge" e Cat "Modern Hex", assim como a identidade corporativa e de produtos aqui usada, são marcas registradas da Caterpillar e não podem ser usadas sem permissão.

VisionLink é uma marca registrada da VirtualSite Solutions LLC, registrada nos Estados Unidos e em outros países.